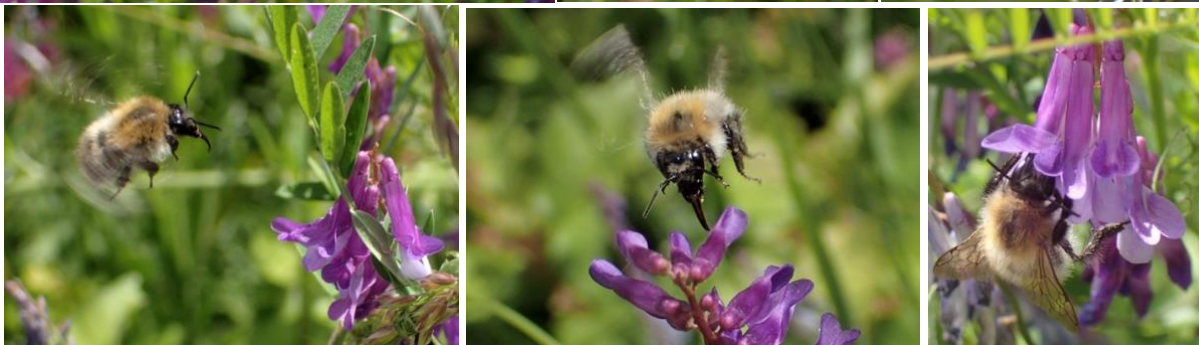


Vogel-Wicke (*Vicia cracca*)

Ihre bis zu 40 Blüten stehen in langstieligen Trauben und wechseln die Farbe von anfangs rotviolett nach blau, einem Farbspektrum, das vor allem Hummeln anlockt. Besonders die langrüsseligen Arten profitieren vom Nektar dieser früher als Ackerunkraut verschmähten Pflanze, deren Samen bei Vögeln aber sehr beliebt sind. Die nach der Steinzeit eingewanderte und heute bei uns weit verbreitete Kulturpflanze bildet am Ende der Fiederblätter Ranken aus, die sich bei Kontakt eindrehen und als Kletterhilfe Halt an anderen Pflanzen finden.



Ackerhummel (*Bombus pascuorum*) – bei diesem Tier ist die rotbraune Behaarung der Brustoberseite schon verblasst



Gartenhummel (*Bombus hortensis*) – der lange Rüssel unterscheidet sie u.a. von der ähnlichen Dunklen Erdhummel (*B. terrestris*)